

YTONG Bausatzhaus Beispiel 21.0

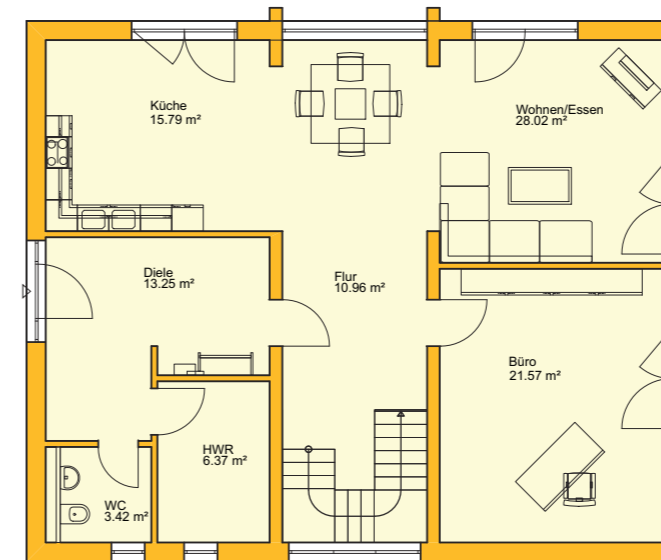


Modern. Offen. Großzügig.

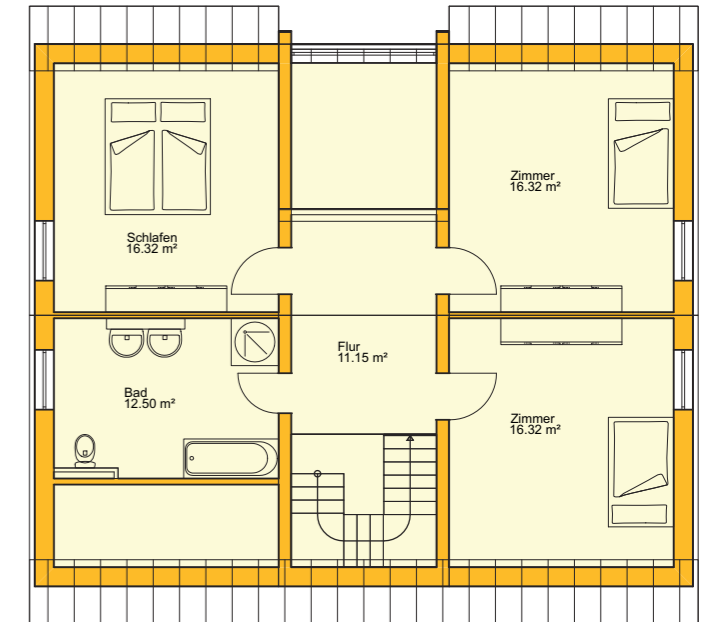
Unser Haustyp 21.0 präsentiert sich Ihnen auf zwei Etagen mit einer Wohnfläche von insgesamt 172qm als großzügiges Einfamilienhaus mit viel Platz für die ganze Familie. Charakteristisch für dieses Haus ist eine große Glasfläche, die sich bis weit in den Dachbereich hineinzieht. Sie sorgt für Wintergarten-Atmosphäre und ermöglicht Ihnen ganzjährig eine tolle Aussicht. Außerdem zeichnet es sich durch eine besonders effiziente Raumnutzung aus. Im Erdgeschoss bietet das Haus einen großzügigen Wohn- und Essbereich mit allen notwendigen Funktionsbereichen wie Hauswirtschaftsraum, Gäste-WC, Diele,

Flur und einem weiteren Raum. Im Obergeschoss befinden sich drei gleich große Zimmer und ein sehr geräumiges Bad. Der Flur erscheint durch die große Glasfläche im Dach immer hell und freundlich.

Massiv. Hochwärmedämmend. Energiesparend. Jedes YTONG Bausatzhaus wird in Massivbauweise mit Ytong Dämmsteinen erstellt. Ytong ist rein mineralisch, ökologisch einwandfrei und garantiert Ihnen beste Dämmwerte. Dadurch sinkt Ihr Energiebedarf und Sie sparen bares Geld. Außerdem können Sie von den Vorteilen staatlicher Förderprogramme profitieren.



EG



DG

Geschoss	Wohnfläche in m ² nach II. Berechnungsverordnung
Büro	21,57
Diele	13,25
Flur	10,96
HWR	6,37
Küche	15,79
WC	3,42
Wohnen/Essen	28,02
Erdgeschoss	99,39
Bad	12,49
Flur	11,15
Schlafen	16,32
Zimmer 1	16,32
Zimmer 2	16,32
Dachgeschoss	72,61
Gesamt	172,00
Hausabmessung (in m):	10,30 x 12,50
U-Wert Außenwand:	0,28 W/m ² K

Beispielberechnung, technische Änderungen vorbehalten

YTONG Bausatzhaus GmbH
Düsseldorfer Landstraße 395
47259 Duisburg
Telefon: 0800 523 5665
Telefax: 0800 535 6578

E-Mail:
info@ytong-bausatzhaus.de

Internet:
www.ytong-bausatzhaus.de

YTONG
Bausatzhaus



Hinweis:
Diese Broschüre wurde von der YTONG Bausatzhaus GmbH, einem Unternehmen der Xella Deutschland GmbH, herausgegeben. Wir beraten und informieren in unseren Druckschriften nach bestem Wissen und nach dem neuesten Stand der Bautechnik bis zum Zeitpunkt der Drucklegung. Da die Verwendung von Porenbetonbauteilen DIN-Vorschriften und Zulassungsbescheiden unterworfen ist, bleiben die Angaben ohne Rechtsverbindlichkeit. Eine Abstimmung mit den regional geltenden Bestimmungen und die statische Überprüfung sind in jedem Einzelfall durch den Planer notwendig.

Wir beraten Sie gern.

www.ytong-bausatzhaus.de