

Massive Ytong Geschossdecken



Das YTONG Bausatzhaus Komfort-Haus besteht aus einer hochwärmedämmenden Gebäudehülle aus rein mineralischen Baustoffen, die unter umweltgerechten und ressourcenschonenden Aspekten produziert werden. Mit massivem Ytong Porenbeton für alle Außenwände kommt dabei ein Material zum Einsatz, das auf Grund seiner feinporigen Struktur einen optimalen Wärmedämmwert für Massivbaustoffe bietet. Die Kombination mit einer Massivdecke aus Porenbeton sorgt für guten Schall- und Brandschutz sowie für hohe Winddichtigkeit und ein angenehmes Raumklima. In Verbindung mit moderner Heiztechnik sind so gleichzeitig die besten Voraussetzungen für einen geringen Energieverbrauch gegeben.

YTONG Bausatzhaus GmbH
Düsseldorfer Landstraße 395
47259 Duisburg
Telefon: 0800 523 5665
Telefax: 0800 535 6578

E-Mail:
info@ytong-bausatzhaus.de

Internet:
www.ytong-bausatzhaus.de



Hinweis:
Diese Broschüre wurde von der YTONG Bausatzhaus GmbH, einem Unternehmen der Xella Deutschland GmbH, herausgegeben. Wir beraten und informieren in unseren Druckschriften nach bestem Wissen und nach dem neuesten Stand der Bautechnik bis zum Zeitpunkt der Drucklegung. Da die Verwendung von Porenbetonbauteilen DIN-Vorschriften und Zulassungsbescheiden unterworfen ist, bleiben die Angaben ohne Rechtsverbindlichkeit. Eine Abstimmung mit den regional geltenden Bestimmungen und die statische Überprüfung sind in jedem Einzelfall durch den Planer notwendig.
Stand: Juni 2011

Wir beraten Sie gern.

www.ytong-bausatzhaus.de

YTONG
Bausatzhaus



Großzügig Wohnen und Wohlfühlen – das Komfort-Haus



YTONG
Bausatzhaus



Aktiv und bequem leben am schönsten Ort der Welt



Wer das Leben genießen will, tut dies am besten an einem der schönsten Orte dieser Welt: dem eigenen Zuhause. Speziell für ein aktives und bequemes Wohnen im eigenen Zuhause in der zweiten Lebenshälfte ist das neue YTONG Bausatzhaus Komfort-Haus konzipiert.

Mit dem Komfort-Haus bieten wir Ihnen die ideale Konzeption für das Wohnen ab 50. Ein ansprechendes barrierefreies Hauskonzept, welches Freiraum und Unabhängigkeit sichert und genau die richtige Größe für zwei auf einer Ebene bietet.

Wohnkomfort auf einer Ebene

Das Komfort-Haus überzeugt auf knapp 80 Quadratmetern Wohnfläche durch einen speziell für ein aktives und bequemes Wohnen in der zweiten Lebenshälfte konzipierten Grundriss. Mit Ausnahme der Ausbaureserve von 70 Quadratmetern im Dachgeschoss, das als Gästezimmer für den Besuch von Kindern, Enkeln oder Freunden genutzt werden kann, befinden sich sämtlich Wohnräume auf einer Ebene. Das garantiert Ihnen

höchsten Wohnkomfort und Planungssicherheit bis ins hohe Alter, da beschwerliches Treppensteigen oder teure Nachrüstungen entfallen.

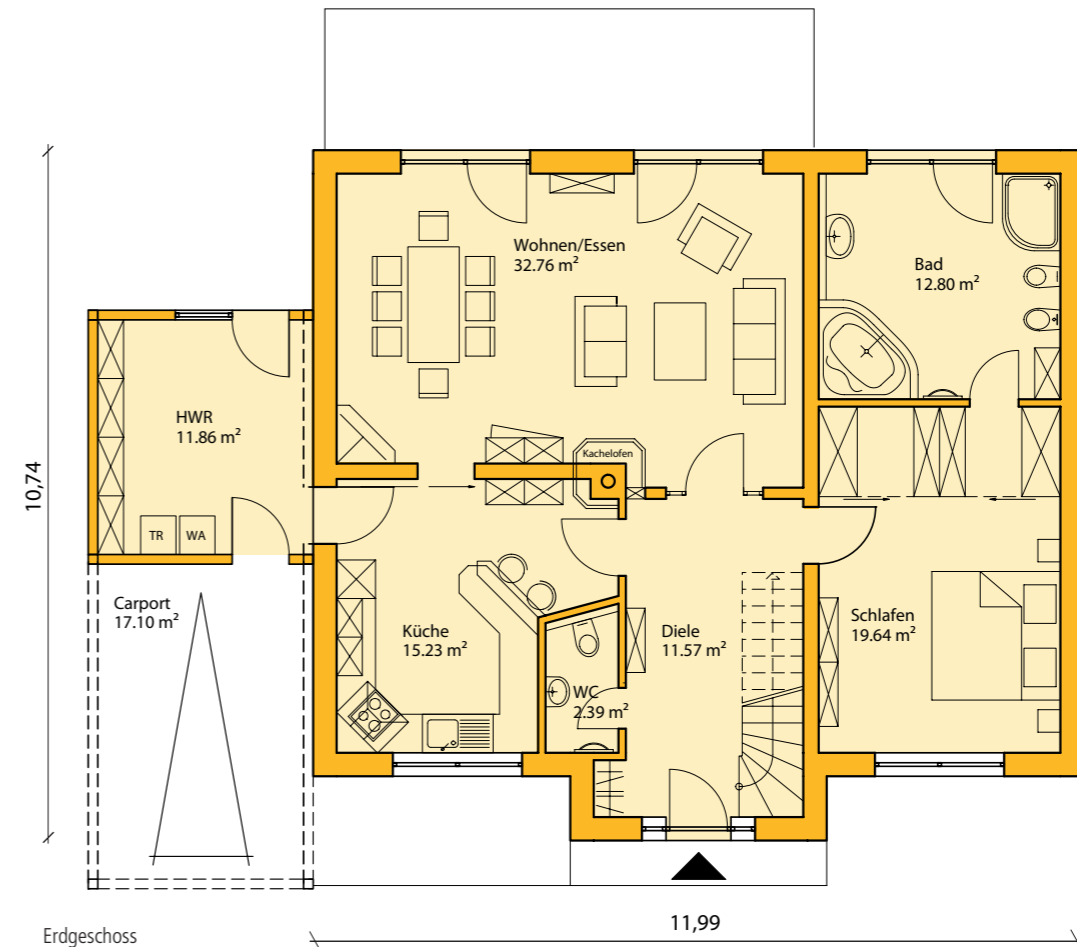
Weiteres Merkmal des Grundrisses ist die konsequente Orientierung an das Leben in entspannter Zweisamkeit. Der Platz, den früher Kinderzimmer eingenommen haben, kann nun durch einen begehbaren Schrank und eine geräumige Badelandschaft ersetzt werden. Dies bietet ein Mehr an Komfort und Luxus. Mit Ausnahme des Privatbereiches ist in den übrigen Räumen des Hauses Offenheit Trumpf. Esszimmer und Wohnzimmer bilden eine weitläufige Wohnlandschaft, die genügend Platz für gemütliche Sitzcken bietet. Für das richtige Licht sorgen die zahlreichen bodentiefer Fenster und Terrassentüren, die das Haus zum Garten hin öffnen und freie Sicht in die Natur ermöglichen. Diese lässt sich aber am besten auf der großzügigen Terrasse genießen. Damit bietet das Komfort-Haus Platz zum Leben, Arbeiten und Erholen. Der direkte Zugang vom Carport zum Hauswirtschaftsraum sorgt für kurze Wege beim Verstauen der Einkäufe.

Baustoff für beste Wärmedämmung

Vielen Bauherren sind baubiologisch unbedenkliche und hochwertige Materialien besonders wichtig. Die Dämmsteine von Ytong, die auf rein mineralischer Basis und unter umweltgerechten und ressourcenschonenden Aspekten produziert werden, verfügen damit über einen der besten Dämmwerte für Massivbaustoffe. Daher ist eine zusätzliche Dämmung der Außenwände nicht nötig. Das Haus kann einschalig gebaut werden. Der Baustoff erfüllt dabei alle individuellen Ansprüche genauso wie die gesetzlichen Anforderungen der EnEV 2009. Mehr noch: Bauherren, die sich für den Baustoff Ytong entscheiden, bauen damit zukunftssicher, denn das Haus wird auch die schärferen Vorgaben der EnEV 2012 problemlos erfüllen. Ytong Porenbeton sorgt zudem für guten Schall- und Brandschutz und ein angenehmes Raumklima und garantiert damit Wohnkomfort auf höchstem Niveau.

Selberbauen lohnt sich

Bauherren im besten Alter, die ihr Leben aktiv nutzen, können durch den Selbstbau ganz persönli-



che Träume und Wünsche erfüllen und dabei noch Geld sparen. Denn Eigenleistung lohnt sich und schont den Geldbeutel. Wer beim Hausbau von Anfang an anpackt und sein Haus Stein für Stein selbst baut, der kann durch den Einsatz der Muskelhypothek bis zu 50.000 Euro der Kosten gegenüber einem schlüsselfertigen Haus einsparen.

Das einfache, speziell für den Selbstbau konzipierte Bausystem ist bis ins kleinste Detail aufeinander abgestimmt. Es bietet so ein hohes Maß an Sicherheit und macht es Ihnen leicht, Ihre persönlichen Vorstellungen von umweltfreundlichem Bauen zu realisieren.

Unabhängig von fossiler Energie mit einer Wärmepumpe

Die Energie, die im eigenen Heim benötigt wird, stellt die Natur in Form von regenerativen Energien zur Verfügung. Sonnenenergie ist in der Umgebungsluft gespeichert. Mit Hilfe einer Wärmepumpe kann diese Quelle direkt angezapft und das ganze Jahr über für die Heizung und Warmwasserversorgung genutzt werden. Bis zu 75 % des gesamten Heizenergiebedarfs wird somit kostenfrei aus der Umwelt gedeckt. Die Wärmepumpe ist zusätzlich bestellbar.

Geschoss	Wohn- Nutzfläche in m ² nach WoFIV	Stauraum in m ²
Erdgeschoss	81,17	
Obergeschoss	76,08	
Dachraum		25,00
Gesamt	157,25	
Hausabmessung:	10 m x 10 m	
Fassade:	Putz, weiß	
Wandaufbau:	Ytong einschalig	
Dachaufbau:	Dachstuhl	

Technische Änderungen vorbehalten



Abbildungen enthalten Sonderausstattungen

Massive Vorteile:

- Kostenersparnis durch Eigenleistung
- Eine durchweg kostenoptimierte Bauplanung
- Attraktive Gestaltung des Erscheinungsbildes Ihres Hauses
- Massive Ytong Bauweise