

YTONG Bausatzhaus Beispiel 30.0



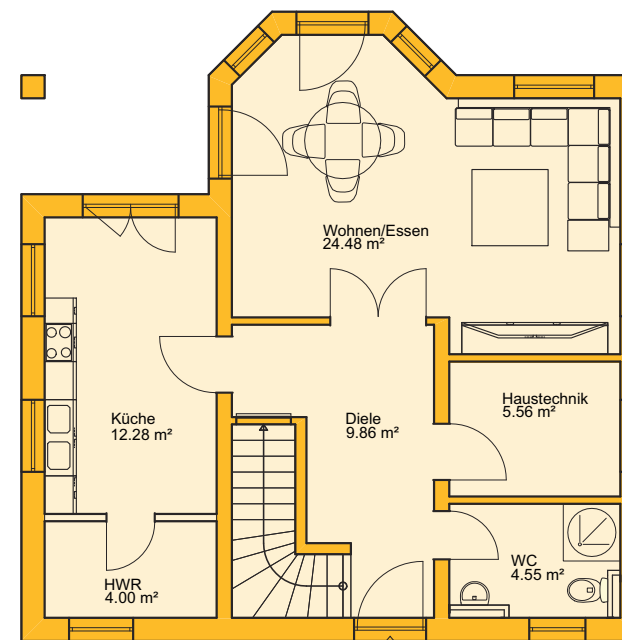
Hell. Offen. Großzügig.

Unser Haustyp 30.0 präsentiert sich Ihnen auf zwei Etagen mit einer Wohnfläche von insgesamt 118 qm als großzügiges Einfamilienhaus. Charakteristisch für dieses Haus sind die bodentiefen Fenster und ein dem Wintergarten ähnlicher Erker im Wohnzimmer. Das Erdgeschoss verfügt über einen großen Wohn- und Essbereich sowie über eine Küche, einen Hauswirtschaftsraum, einen Haustechnikraum, eine Diele und ein Gäste-WC. Im Obergeschoss befinden sich drei Zimmer, die als Kinder-, Gäste oder Arbeitszimmer genutzt werden können sowie ein großes Bad. Ein Balkon, der über zwei Zimmer zugänglich

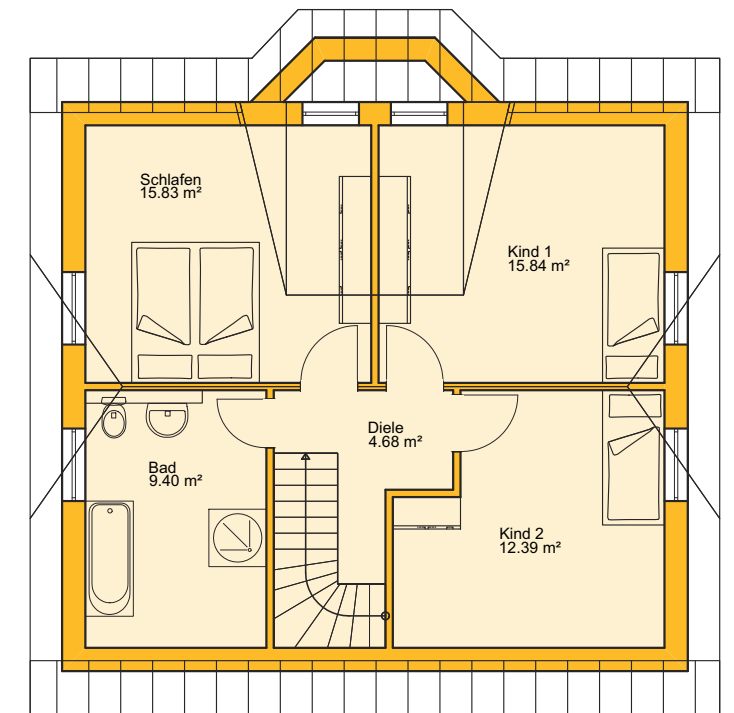
ist, lädt zum gemütlichen Frühstück oder zum ungestörten Sonnenbad ein.

Massiv. Hochwärmedämmend. Energiesparend.

Jedes YTONG Bausatzhaus wird in Massivbauweise mit Ytong Dämmsteinen erstellt. Ytong ist rein mineralisch, ökologisch einwandfrei und garantiert Ihnen beste Dämmwerte. Dadurch sinkt Ihr Energiebedarf und Sie sparen bares Geld. Außerdem können Sie von den Vorteilen staatlicher Förderprogramme profitieren.



EG



DG

Geschoss	Wohnfläche in m ² nach II. Berechnungsverordnung
Abstellraum	0,12
Diele	9,86
Haustechnik	5,56
HWR	4,00
Küche	12,28
WC	4,55
Wohnen/Essen	24,48
Erdgeschoss	60,84
Bad	9,40
Flur	4,68
Zimmer 1	15,84
Zimmer 2	12,39
Schlafen	15,83
Dachgeschoss	58,15
Gesamt	118,99
Hausabmessung (in m):	9,91 x 9,80
U-Wert Außenwand:	0,28 W/m ² K

Beispielberechnung, technische Änderungen vorbehalten

YTONG Bausatzhaus GmbH
Düsseldorfer Landstraße 395
47259 Duisburg
Telefon: 0800 523 5665
Telefax: 0800 535 6578

E-Mail:
info@ytong-bausatzhaus.de

Internet:
www.ytong-bausatzhaus.de

YTONG
Bausatzhaus



Hinweis:
Diese Broschüre wurde von der YTONG Bausatzhaus GmbH, einem Unternehmen der Xella Deutschland GmbH, herausgegeben. Wir beraten und informieren in unseren Druckschriften nach bestem Wissen und nach dem neuesten Stand der Bautechnik bis zum Zeitpunkt der Drucklegung. Da die Verwendung von Porenbetonbauteilen DIN-Vorschriften und Zulassungsbescheiden unterworfen ist, bleiben die Angaben ohne Rechtsverbindlichkeit. Eine Abstimmung mit den regional geltenden Bestimmungen und die statische Überprüfung sind in jedem Einzelfall durch den Planer notwendig.

Wir beraten Sie gern.

www.ytong-bausatzhaus.de