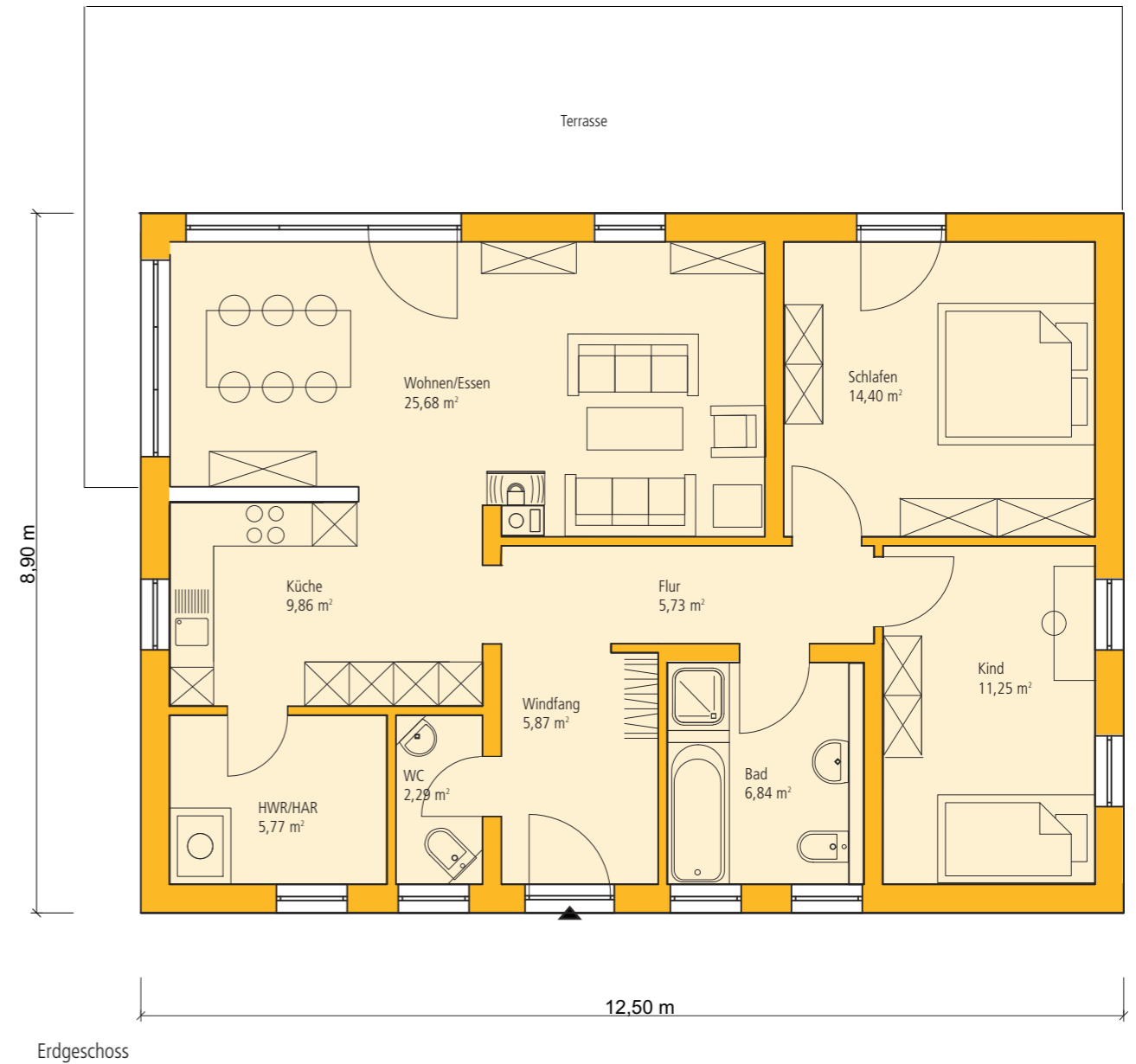


Horizont K 91



Dieser Bungalow besticht in seiner äußeren Ansicht durch die großen Glasfronten im Wohnzimmer, die über Eck angeordnet viel Licht in das Haus bringen. Der Grundriss hat ebenfalls viel zu bieten. Er trägt optimal den Raumfunktionen und den Laufwegen Rechnung. Links ist der Wohn- und Küchenbereich angeordnet. In der rechten Hälfte befinden sich davon separat begehbar die Schlafräume und das Bad.



Wohn-/Nutzfläche: nach DIN 277	Wohnfl. in m ²	Nutzfl. in m ²
Erdgeschoss	87,69	90,40
Hausabmessung:	12,50 m x 8,90 m	
Wandaufbau:	Ytong 36,5 cm	
U-Wert Außenwand:	0,23W/m ² K (λ = 0,09)	
Dachaufbau:	Ytong Massivdecke + Dachstuhl	
Dachneigung:	22°	

Technische Änderungen vorbehalten