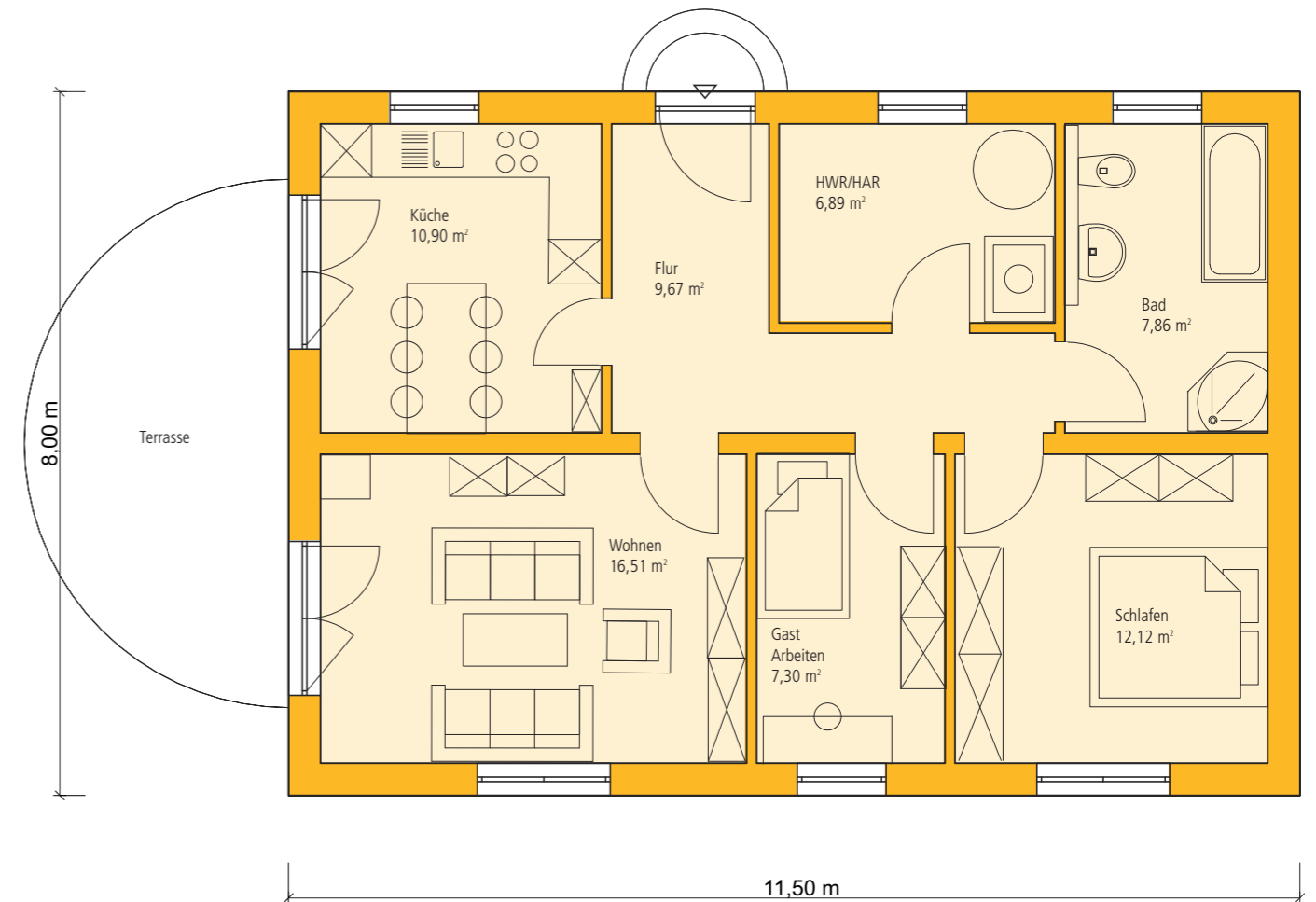


# Horizont K 74



Der Bungalow mit einer Wohn-/Nutzfläche von 74 m<sup>2</sup> eignet sich für die kleine Familie oder für den Wohnsitz in der zweiten Lebenshälfte. Ohne übertriebene Raummaße bietet der Grundriss die Basis für alle Anforderungen an ein freistehendes Wohnhaus. Die Möglichkeiten in der äußeren Gestaltung sind vielseitig. Ob klassisches Walmdach oder Satteldach – es muss zu Ihnen passen.



Erdgeschoss



Wohn-/Nutzfläche: nach DIN 277	Wohnfl. in m <sup>2</sup>	Nutzfl. in m <sup>2</sup>
Erdgeschoss	71,26	73,46
Hausabmessung:	11,50 m x 8 m	
Wandaufbau:	Ytong 36,5 cm	
U-Wert Außenwand:	0,23W/m <sup>2</sup> K (λ = 0,09)	
Dachaufbau:	Ytong Massivdecke + Dachstuhl	
Dachneigung:	22°	

Technische Änderungen vorbehalten